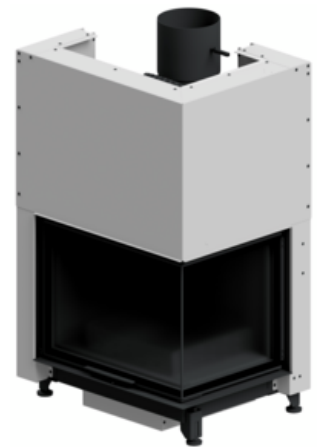




## Geräteeigenschaften: Rüegg Cheminée Schweiz AG - RII 50x68x50 Gen.2

### Stammdaten

<b>Eintrag vom</b>	19.01.2023
<b>Hersteller</b>	Rüegg Cheminée Schweiz AG
<b>Modell</b>	RII 50x68x50 Gen.2
<b>Nennwärmeleistung [kW]</b>	11,5
<b>Dauerbrandfeuerstätte</b>	—
<b>Norm der Typprüfung</b>	DIN EN 13229
<b>Prüfjahr</b>	2022
<b>Prüfstelle</b>	RRF Rhein-Ruhr-Feuerstättenprüfstelle GmbH
<b>Prüfstellenummer</b>	2
<b>Nummer des Prüfberichts</b>	RRF - 29 22 6095



### Abgaswerte

	<b>Holz</b>
<b>Abgas Massenstrom [g/s]</b>	10,9
<b>Abgastemperatur [°C]</b>	308
<b>Notwendiger Förderdruck [Pa]</b>	12

### weitere wichtige Geräteeigenschaften

**Eignung zur Mehrfachbelegung<sup>1)</sup>**



**Anschlußmöglichkeit an das Zentralheizsystem**



**Bauaufsichtliche Zulassung für den raumluftunabhängigen Betrieb**



<sup>1)</sup> Bei raumluftabhängigem Betrieb kann die Feuerstätte zur Mehrfachbelegung geeignet sein (siehe Installationsanleitung).

Hiermit bestätigt der HKI Industrieverband e.V. im Auftrag des Herstellers die Einhaltung der jeweiligen Anforderung\* gemäß 1.BImSchV. Der Typprüfbericht der Feuerstätte liegt dem HKI Industrieverband e.V. vor.

\* Ein grüner Haken mit einer „1“ zeigt an, dass die Anforderungen der 1. BImSchV erfüllt werden, ein grüner Haken mit einer „2“ zeigt an, dass die 2. Stufe der 1. BImSchV erfüllt wird. Bei einem gelben Haken wird die Übergangsregelung der 1.BImSchV erfüllt und bei einem roten Strich wird die 1.BImSchV nicht erfüllt.

## Bewertung von Emissionsdaten und Wirkungsgrad Holz

EU-Kamineinsatz nach EN 13229	Bewertung
EU - Verordnung (EU) 2015/1185 (Ökodesign)	
D - 1.BImSchV	 Stufe 2
A - Österreichische Vereinbarung gemäß Art.15a B-VG	
CH - Schweizer Luftreinhalteverordnung	
DK - Dänische Kaminofenverordnung	
F - Crédit d'impôt à la transition énergétique	 7★
I - Italienisches Dekret Nr. 186	 ★★★★

## Bewertung von Emissionsdaten und Wirkungsgrad Braunkohlenbriketts

Norm DIN EN 13229: Kamineinsätze (geschlossene Betriebsweise)	Bewertung
D - 1.BImSchV	!

## Legende für die Emissionsbewertungen

---

-  Die Anforderungen der Stufe 2 werden erfüllt (gilt nur für Deutschland)
-  Stufe 2
-  Die Anforderungen der Stufe 1 werden erfüllt (gilt nur für Deutschland)
-  Stufe 1
-  Die Anforderungen der Österreichischen Vereinbarung gemäß Art. 15a B-VG ab 2015 werden erfüllt (gilt nur für Österreich)
-  2015
-  Die Anforderungen für die Förderung „Crédit d’impôt“ in Frankreich werden erfüllt, die Feuerstätte entspricht der Klassifizierung 7\* des Flamme Verte Label
-  7\*
-  Die Anforderungen für die Förderung „Crédit d’impôt“ in Frankreich werden erfüllt, die Feuerstätte entspricht der Klassifizierung 6\* des Flamme Verte Label
-  6\*
-  Die Anforderungen für die Förderung „Crédit d’impôt“ in Frankreich werden erfüllt, die Feuerstätte entspricht der Klassifizierung 5\* des Flamme Verte Label
-  5\*
-  1\* Die Anforderungen in Italien für die 1-Stern-Klasse werden erfüllt.
-  2\* Die Anforderungen in Italien für die 2-Sterne-Klasse werden erfüllt.
-  3\* Die Anforderungen in Italien für die 3-Sterne-Klasse werden erfüllt.
-  4\* Die Anforderungen in Italien für die 4-Sterne-Klasse werden erfüllt.
-  5\* Die Anforderungen in Italien für die 5-Sterne-Klasse werden erfüllt.
-  Die Anforderungen werden erfüllt
-  Die Anforderungen der Übergangsregelung werden erfüllt
-  Die Anforderungen werden nicht erfüllt
-  keine Angabe/nicht bekannt
-  Für diesen Brennstoff sind keine Messwerte vorhanden, Betrieb mit diesem Brennstoff nicht zulässig

Erscheint kein Symbol sind keine Anforderungen vorhanden.

Weitere Informationen finden Sie hier